

Dossier réalisé par :



**Eléments**

5 rue Anatole France

34000 Montpellier

Tel : 07 57 41 29 23

Email : lea.cambon@elements.green

Site : www.elements.green

N° de Siren : 814 882 973 RCS de Montpellier

Rédacteur : Léa Cambon

# Annexe 3 – Arrondine amont

## Photographies du projet



### **CENTRALE HYDROELECTRIQUE DE L'ARRONDINE**

COURS D'EAU : ARRONDINE

COMMUNES : LA GIETTAZ

DEPARTEMENT : SAVOIE (73)

PETITIONNAIRE : **SOCIETE ELEMENTS**



## **1. PRISE D'EAU**

### **1.1. VUE1 :: L'ARRONDINE AU NIVEAU DE LA FUTURE PRISE D'EAU**



*Figure 1: L'Arrondine au niveau de la future prise d'eau*



## 2. BATIMENT USINE

### 2.1. VUE 2 : EMPLACEMENT DU FUTUR BATIMENT USINE



Figure 2: Emplacement du futur bâtiment usine

### 1.2. VUE 3 : VUE DU BATIMENT DEPUIS LA D909



Figure 3: Vue du bâtiment depuis la D909



### 3. LOCALISATION DES PRISES DE VUE

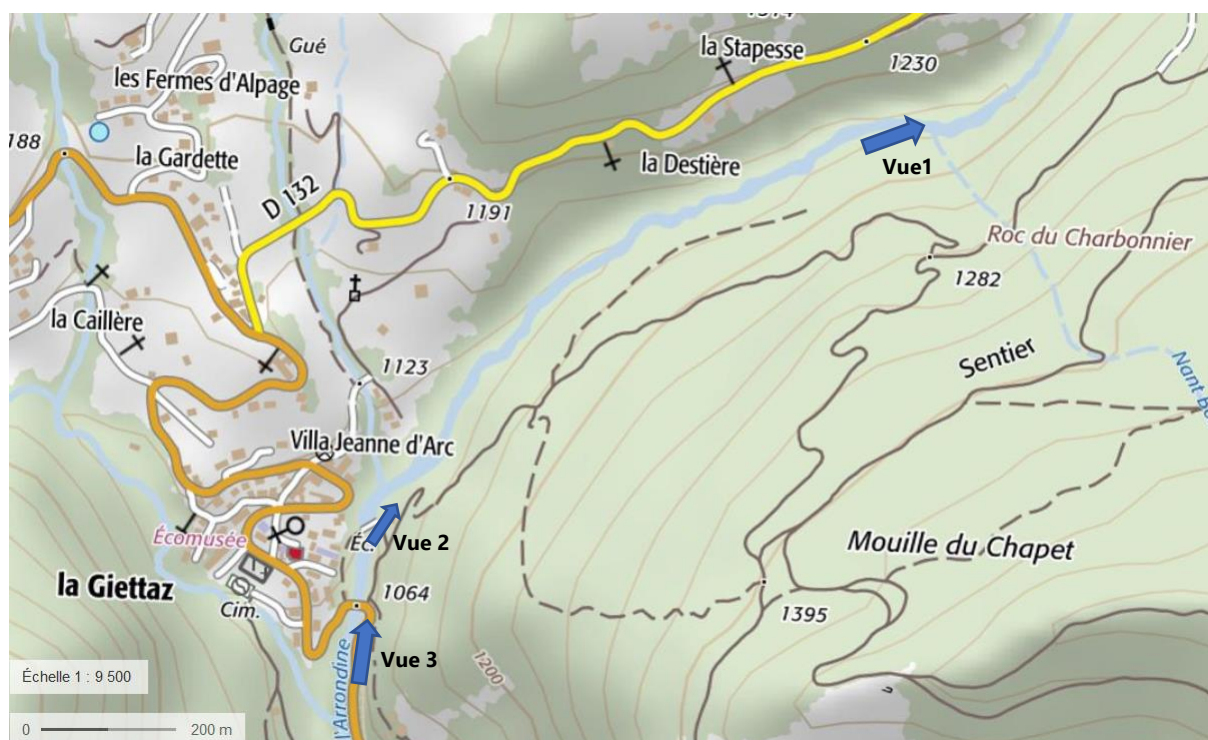


Figure 4: Localisation des vues sur fond de carte IGN

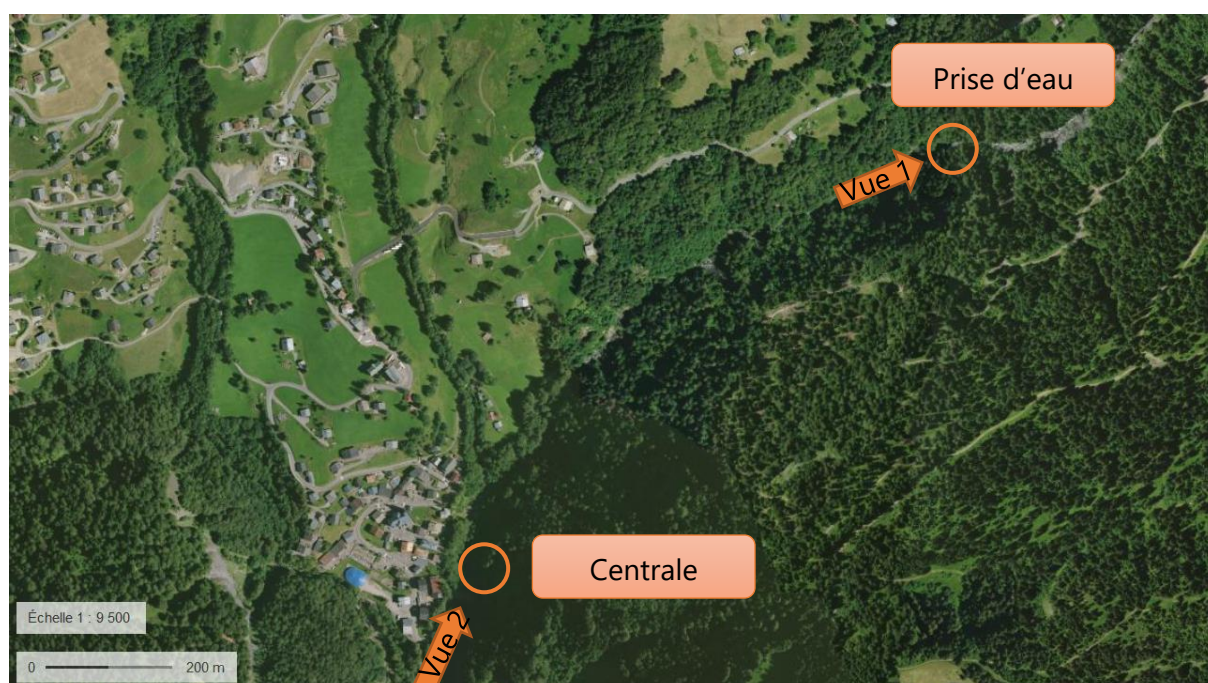


Figure 5: Localisation des vues 1 et 2 sur orthophotographie